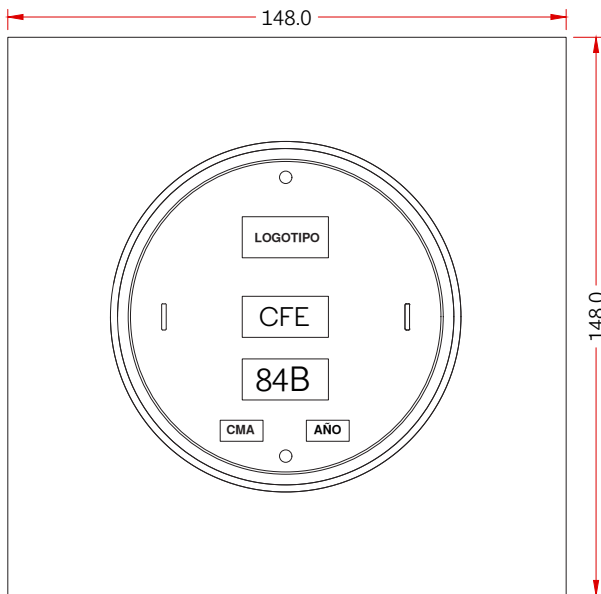
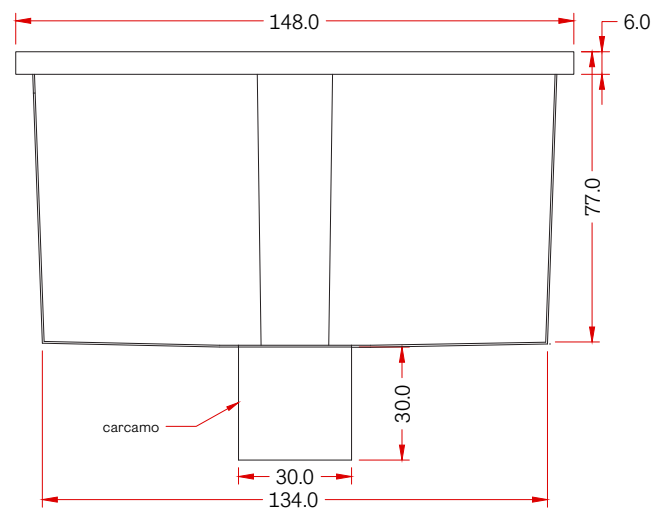


# REGISTRO MEDIA TENSIÓN PEATONAL

## RMTB4 NORMA CFE



VISTA SUPERIOR DEL REGISTRO



VISTA FRONTAL DEL REGISTRO

CARACTERÍSTICAS DEL REGISTRO	EL CONCRETO POLIMÉRICO ES:	CUBICAJE
<ul style="list-style-type: none"> <li>- FÁCIL INSTALACIÓN</li> <li>- LIGERO</li> <li>- ALTA RESISTENCIA</li> <li>- PERSONALIZABLE</li> </ul>	<ul style="list-style-type: none"> <li>- IMPERMEABLE</li> <li>- ANTICORROSIÓN</li> <li>- NO ES SUSCEPTIBLE AL ROBO</li> </ul>	2 PIEZAS POR TARIMA** 1.50m x 1.50m x 1.50m Peso de la tarima: 30 Kg Peso total: 556 Kg

ELEMENTO	MEDIDAS*	ESPESOR*	MATERIAL	PESO*	RESISTENCIA (TON)
1 Tapa	82.30 cm Ø	1.90 cm	Concreto Polimérico	<b>263 Kg</b>	<b>3.0</b>
Marco	148.0 cm x 148.0 cm	6.00 cm	Concreto Polimérico		
Cuerpo	77.0 cm	4.0 mm	Fibra de Vidrio		
Carcamo	30.0 cm x 30.0 cm	4.0 mm	Fibra de Vidrio		

Este documento contiene información propiedad de CONSORCIO MEXICANO ANTARES, S.A. DE CV. y debe ser usada solo para el propósito requerido por el cliente. Tal información no debe ser reproducida, ni transmitida total o parcial sin la autorización por escrito de CONSORCIO MEXICANO ANTARES, S.A. DE CV.

\* Tolerancias en medidas +/- 4mm y variación en peso de un 5%  
 \*\* Se usan flejes para fijar los productos a las tarimas.  
 \*\* Tapas por separado en el empaque.



ANTIDERRAPANTE



FÁCIL DE PERFORAR



FÁCIL DE TRANSPORTAR



USO PEATONAL



# EVALUACIÓN DE LA CALIDAD

Registro Media Tensión Peatonal RMTB4 (148cm x 148cm) 3T

En ANTARES POLIMÉRICOS, todos nuestros productos son verificados y evaluados en distintos métodos de prueba; validados por normas a nivel mundial, los cuales brindan a nuestros clientes la tranquilidad de que los productos recibidos cumplen con dichos los estándares internacionales. Los métodos de prueba validados son:

## PROPIEDADES MECÁNICAS

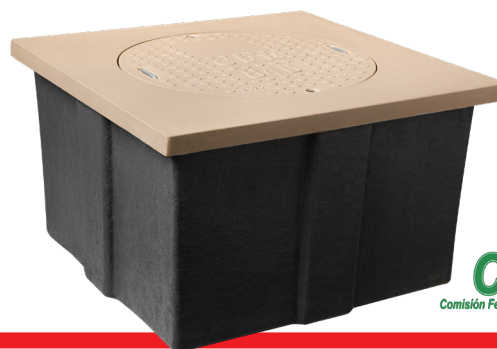
PRUEBA	MÉTODO DE PRUEBA
Resistencia a la Compresión	ASTM C-439
Resistencia al Impacto	NMX-C-405-1997 ONNCCE/ASTM-518
Resistencia de Dureza	ASTM D-2583
Resistencia a la Flexión	NMX-C-405-1997 ONNCCE/ASTM-518

## PROPIEDADES FÍSICAS

PRUEBA	MÉTODO DE PRUEBA
ABRASIÓN	ASTM-C- 241
ABSORCIÓN	ASTM-D- 570
Resistencia al Impacto	ASTM-E- 2444

## OTRAS PRUEBAS

PRUEBA	MÉTODO DE PRUEBA
Envejecimiento acelerado (Rayos UV y Humedad)	ASTM-G-53
Resistencia a la Tensión	ASTM-E-8



  
 Comisión Federal de Electricidad

Registro Media Tensión Peatonal RMTB4 (148cm x 148cm) 3T